

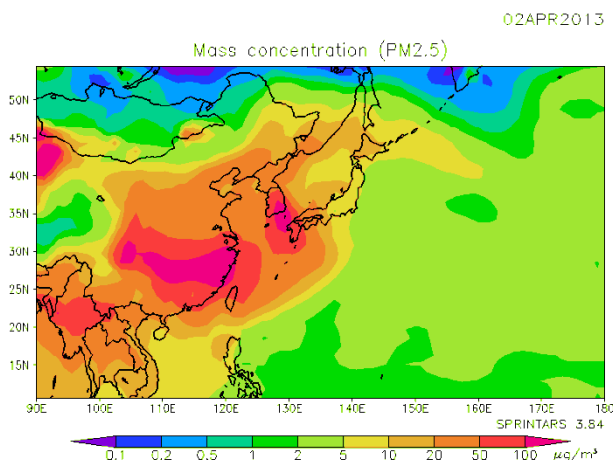
# 微小粒子状物質PM2.5成分分析サービス

- 大気中微小粒子物質PM2.5の屋内外の環境モニタリング
- 汚染源特定に必要なイオン成分、金属成分、有機成分の定量分析
- PM2.5対策製品の性能評価、清浄度調査

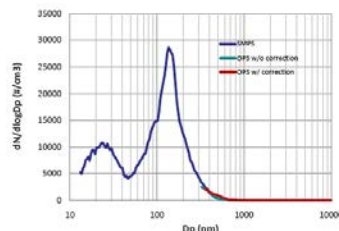
微小粒子状物質PM2.5とは、大気中に浮遊している直径2.5 μm以下の微小粒子物質です。工場、ディーゼル車、石炭発電所などの排ガスなどに含まれ、近年、経済発展が進む中国で深刻な大気汚染を招き、日本にも気象条件により風の影響などで運ばれ、人体への呼吸器や循環器系の影響が懸念されています。PM2.5が環境放出される可能性を考慮し、それらを抑制する対策が検討され始めております。当社では、微小粒子状物質PM2.5の屋内外の環境モニタリングおよび汚染源特定に必要なサンプリング、イオン成分、金属成分、有機成分の定量分析測定を実施します。

## PM2.5濃度アーカイブ東アジアマップ

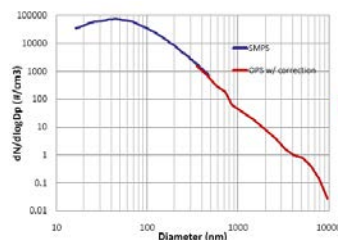
(SPRINTARS [Spectral Radiation-Transport Model for Aerosol Species]より)



## 測定データ例



## 喫煙所内清浄度調査測定データ例



## 作業所内測定データ例

## 使用機器例



光学式パーティクルサイザー  
OPS 3330  
(TSI社製:東京ダイレック)  
粒子測定範囲:0.3~10μm  
濃度範囲:0.001~275,000μg/m³



ハンディ型PM2.5測定器  
Dust Trak II 8530/8532  
(TSI社製:東京ダイレック)  
粒子測定範囲:0.1~10μm  
濃度範囲:0.001~400mg/m³  
0.001~150mg/m³

**OKI** 沖エンジニアリング株式会社

〒179-0084 東京都練馬区氷川台3-20-16

TEL:03-5920-2300 (代表)

URL <http://www.oeg.co.jp/>

お問い合わせ先

沖エンジニアリング株式会社

環境事業部 調査分析グループ

TEL:03-5920-2356