

化学分析・環境コンサルティング

◆ 豊富な実績をもとにあらゆる試料に対応いたします

化学分析・測定

- 各種複合材料における有機成分及び、金属成分の定性、定量(組成)分析
- 電子材料、工業原料や製品等に含まれる微量成分の定性、定量分析
- 排ガス、廃水、一般水質に関する各種分析および測定
- 特定化学物質、有機溶剤使用環境における作業環境測定

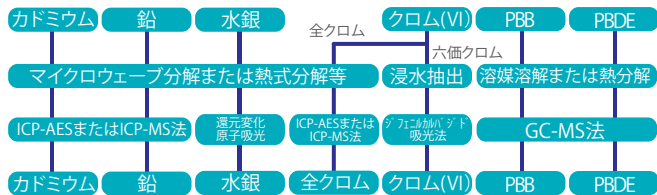


イオンクロマトグラフ分析装置



ガスクロマトグラフ質量分析装置

各物質の精密分析方法



ICP発光分光分析装置

◆ 環境影響評価にかかわる調査・コンサルティングを実施します

環境コンサルティング

■ 環境影響評価に関わる調査・コンサルティング

有害物質使用による周辺環境に対する調査分析 及び 環境修復に関する総合的なコンサルティング



◆ RoHS指令対応のさまざまな部品別・材料別評価を実施します

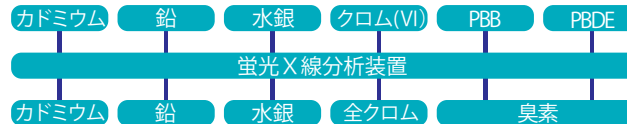
RoHS 指令 規制6物質

規制六物質	略称等	最大許容濃度	主な用途
カドミウム	Cd	0.01wt%(100ppm)	樹脂不純物
鉛	Pb	0.1wt%(1000ppm)	ハンダ・合金
六価クロム	Cr(VI)	0.1wt%(1000ppm)	メッキ
水銀	Hg	0.1wt%(1000ppm)	蛍光灯
ポリ臭素化ジフェニルエーテル	PBDE	0.1wt%(1000ppm)	難燃剤
ポリ臭素化ビフェニル	PBB	0.1wt%(1000ppm)	難燃剤



ICP質量分析装置

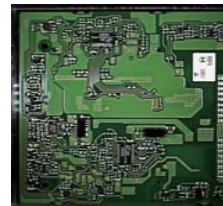
蛍光X線分析 (スクリーニング)



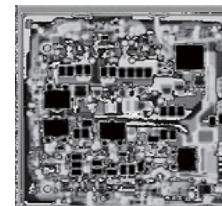
蛍光X線分析装置
— マッピング対応型 —

RoHS 関連分析の実施例 <EDX mapping analysis example>

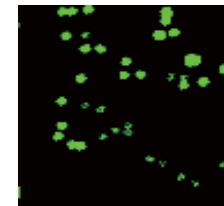
・全体像



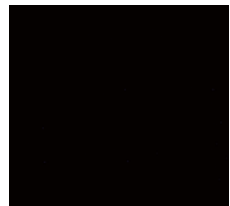
・透過X線像



・82 Pb L α



・48 Cd K α



評価実績

ICモールド樹脂、プリント基板、エンジニアリングプラスチック、段ボール、ビニール袋、クロムメッキネジ、樹脂ペレット、銀ペースト、塗膜、インク、アルミ合金、ステンレス、その他多数

※REACH規制高懸念物質 (SVHC)も分析し、信頼性の高いデータをご提供します。